

## Weekly IHSG



5,911.71  
39.02  
0.66%

## Weekly LQ-45



983.36  
6.69  
0.68%

Net Forgn (b) -578.27

International	Last	WoW Chg	(%)
DJIA	22,350	82.00	0.37%
Nasdaq	6,427	-21.00	-0.33%
S&P 500	2,502	41.00	1.67%
FTSE 100	7,311	96.00	1.33%
Nikkei 225	20,296	386.00	1.94%
Hang Seng	27,881	73.00	0.26%
Sanghai Comp	3,353	-1.00	-0.03%

Exchange Rates	Last	WoW Chg	(%)
USD / IDR	13312	72.00	0.54%
US \$ Index	92.17	0.30	0.33%
EUR / USD	1.19	-0.01	-0.81%
USD / JPY	112.29	0.72	0.65%
GBP / USD	1.35	0.00	0.18%
USD / CNY	6.62	0.03	0.43%
AUD / USD	0.80	-0.00	-0.58%

Others	Last	WoW Chg	(%)
VIX:IND	9.59	-0.58	-5.70%
MSCI Emerging Market	1,102	0.00	0.00%

Sector	Last	WoW Chg	(%)
Agriculture	1791	13.00	0.73%
Basic Industry	612	-2.00	-0.33%
Composite	5912	40.00	0.68%
Consumer	2535	-5.00	-0.20%
Finance	1013	27.00	2.74%
Infrastructure	1214	-13.18	-1.07%
Mining	1450	13.00	0.90%
Misc Industry	1315	-10.00	-0.75%
Property	503	7.00	1.41%
Trade	916	1.00	0.11%

Source: Bloomberg

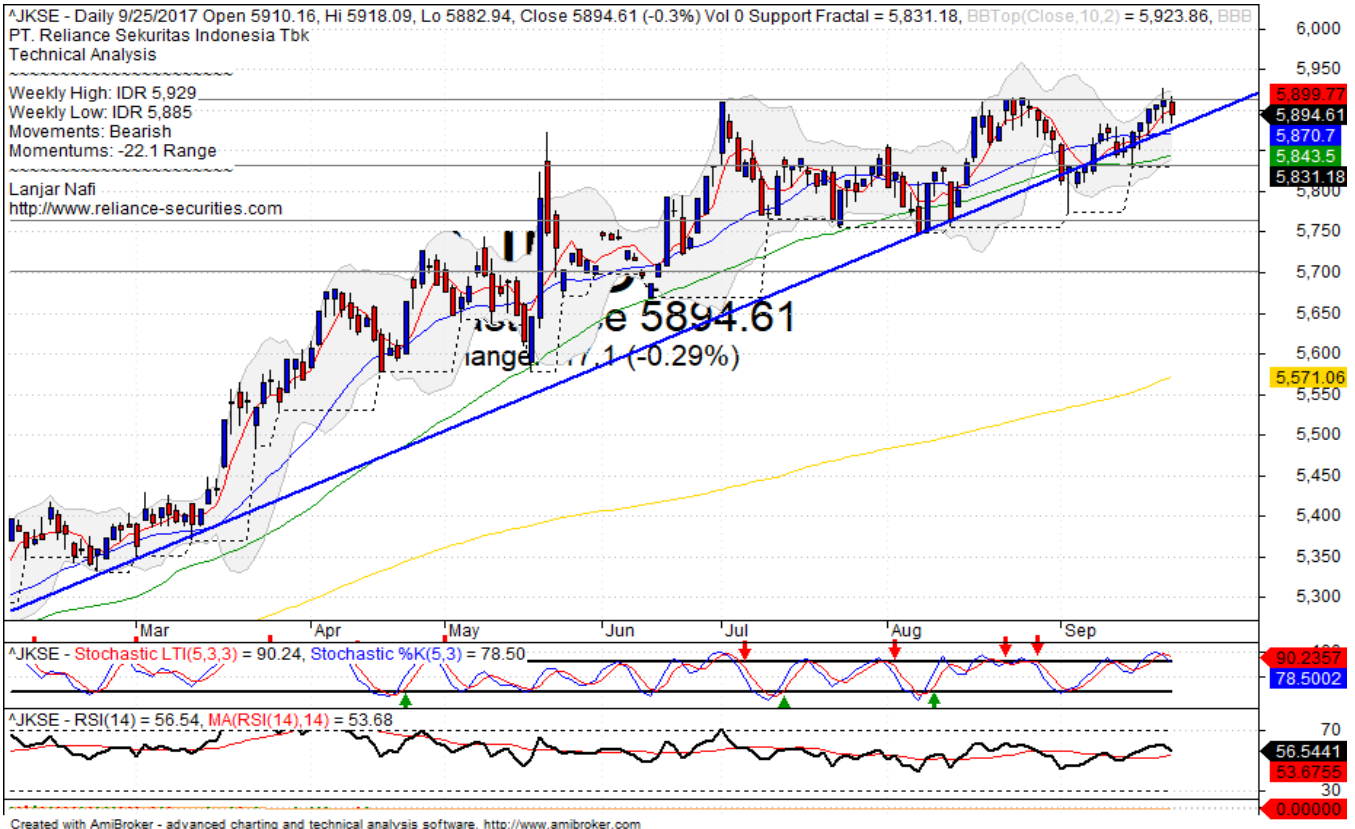
**Analyst:**

Lanjar Nafi

[lanjar@reliancesekuritas.com](mailto:lanjar@reliancesekuritas.com)

+62 21 5793 0008 ext. 604

### IHSG Technical View



S2	5765	S1	5830	R1	5912	R2	6000
----	------	----	------	----	------	----	------

### Analisis:

- Pergerakan IHSG selama sepekan menguat menguji level tertinggi tahun ini dengan range pergerakan 5885-5929
- IHSG bergerak pada *trend positif* jangka panjang setelah sempat *rebound* tepat pada *level* MA50.
- Indikator *Stochastic* dan Indikator *RSI* pada pekan lalu optimis hingga mencapai level jenuh beli sehingga indikasi *reversal* cukup tinggi.
- Pergerakan IHSG pada pekan selanjutnya diperkirakan akan bergerak cenderung tertekan setelah tidak mampu bertahan diatas level harga tertinggi tahun ini. Harga saham pun terlihat pulled back resistance dengan indikasi melakukan pengujian MA50 support dilevel 5840 dan Batasan *stop-loss* jika IHSG *break out* MA20 dilevel 5870.

**Infrastructure Index Technical View**

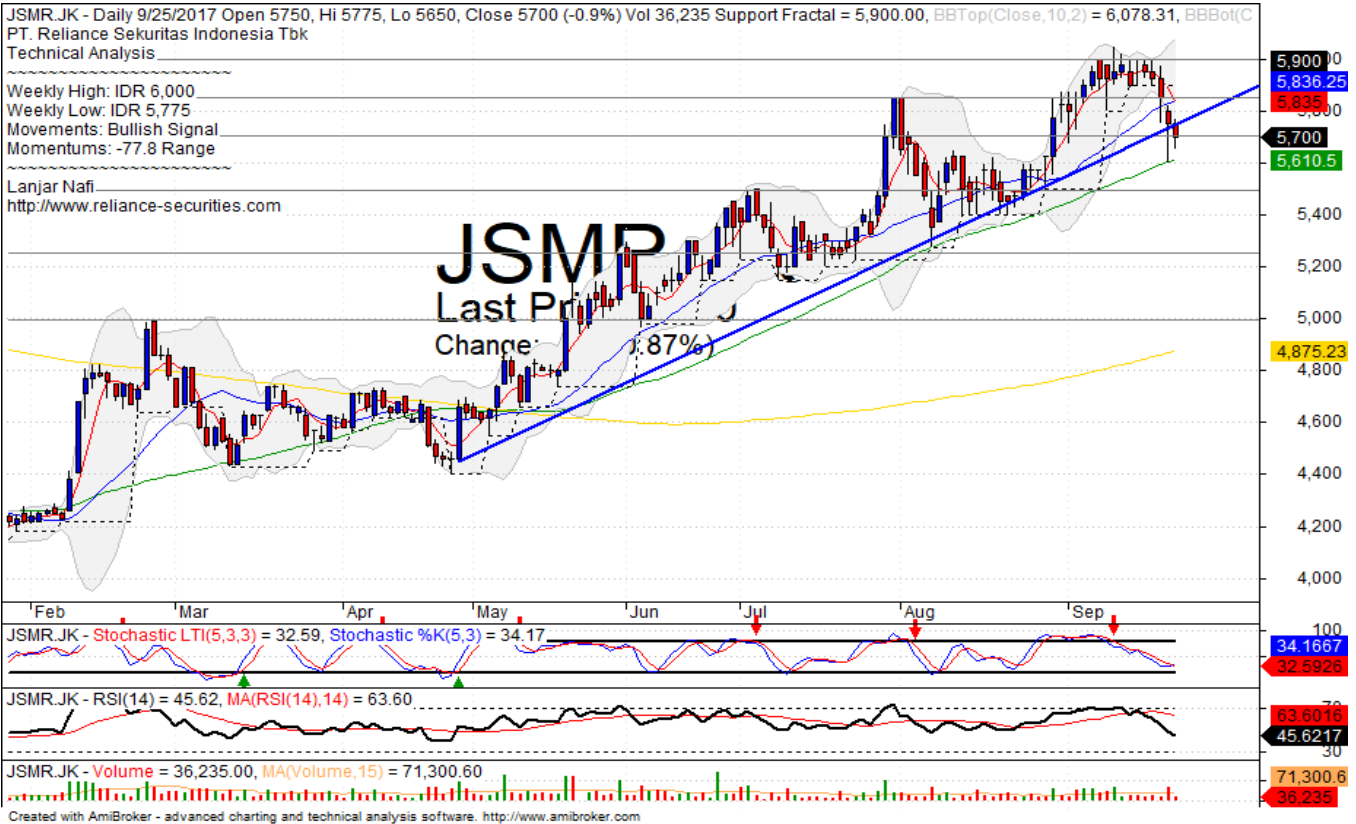


S2	1190	S1	1205	R1	1220	R2	1235
----	------	----	------	----	------	----	------

**Analisis:**

- Indeks sektor *infrastructure* tertekan pada pecan sebelumnya setelah *pulled back* MA20 hingga menguji MA50. Rentan pergerakan berada di *level* 1218-1234.
- Pergerakan indeks break out MA50 dan menguji *bullish* trend jangka panjang sebagai *support*.
- Indikator *Stochastic* membentuk bergerak pada area rendah yakni *oversold* dengan indikasi *golden-cross*.
- Pekan ini indeks infrastruktur melakukan pengujian *bullish trend* dengan membentuk pola *bullish counter attack*. Peluang penguatan akan mencoba melakukan pengujian resistance MA20 dilevel 1230 dan Batasan kerugian dilevel 1200.

### JSMR Technical View



S2	5500	S1	5700	R1	5850	R2	6000
----	------	----	------	----	------	----	------

### Analisis:

- Harga saham tertekan sejak pekan lalu hingga tepat menyentuh *MA50*. *Range* pergerakan berada di level 5775-6000.
- Indikator *Stochastic* membentuk pola *golden-cross* diawal pekan dan mencoba bergerak positif dengan Indikator *RSI* yang masih bergerak tertekan.
- Pekan ini harga saham diperkirakan menguat dengan potensi *rebound* pada level *lower support MA50* setelah hingga melakukan pengujian pada *MA20* dan *upper Bollinger bands*.
- Batas *stop-loss* jika indeks terjadi *break out support MA50* hingga level 5600.
- Target penguatan hingga target target upper *Bollinger bands* pada level 5825-5900.

## HEAD OFFICE

### Reliance Building

Jl. Pluit Sakti Raya No. 27AB,  
Pluit  
Jakarta 14450  
T. +62 21 661 7768  
F. +62 21 661 9884

## RESEARCH DIVISION

### Robertus Yanuar Hardy

*robertus@reliance-securities.com*

### Rio Adrianus

*rio.adrianus@reliance-securities.com*

### Lanjar Nafi Taulat I

*lanjar@reliance-securities.com*

### Aji Setiawan

*aji@reliance-securities.com*

### Shanti Dwi Jayanti

*santi@reliance-securities.com*

Head of Research

Research Analyst

Technical Research Analyst

Associate Research Analyst

Associate Research Analyst

## EQUITY DIVISION

### Jakarta- Pluit

Jl. Pluit Sakti Raya No. 27AB,  
Pluit  
Jakarta 14450  
T. +62 21 661 7768  
F. +62 21 661 9884

### Bandung

Jl.Cisangkuy No.58  
Bandung 40115  
T. +62 22 721 8200  
F. +62 22 721 9255

### Surabaya - Gubeng

Jl. Bangka No. 22  
Surabaya 60281  
T. +62 31 501 1128  
F. +62 31 503 3196

### Makassar

Jl. Boto Lempangan No. 34 J  
Makassar- Sulawesi Selatan  
T. +62 411 3632388  
F. +62 411 3614634

### Jakarta - Sudirman

Menara Batavia Ground Floor  
Jl.KH.Mas Mansyur Kav 126  
Jakarta 10220  
T. +62 21 57905455  
F. +62 21 57950728

### Tasikmalaya

Ruko Tasik Indah Plaza No.21  
Jl. KHZ Mustofa No. 345  
Tasikmalaya 46121  
T. +62 265 345000  
F. +62 265 345003

### Surabaya - Diponegoro

Jl. Diponegoro No.26D  
Surabaya 60261  
T. +62 31 567 0388  
F. +62 31 561 0528

### Medan

Jl. Teuku Amir Hamzah No.40-O  
Medan 20117  
T. +62 61 6638592  
F. +62 61 6638023

### Jakarta - Kebon Jeruk

Plaza Kebon Jeruk  
Jl.Raya Perjuangan Blok A/2  
Jakarta 11530  
T. +62 21 532 4074  
F. +62 21 536 2157

### Malang

Jl. Guntur No. 19  
Malang 65112  
T. +62 341 347 611  
F. +62 341 347 615

### Bali - Denpasar

Dewata Square Blok A3  
Jl. Letda Tantular Renon  
Denpasar 802361  
T. +62 361 225099  
F. +62 361 245099

### Tangerang

Jl. Pahlawan Seribu Ruko BSD  
Sektor 7 Blok RK kav. 9  
Tangerang 15310  
T. +62 21 5387495  
F. +62 21 5387494

### Pekanbaru

Jl. Jendral Sudirman No.73  
Pekanbaru-Riau  
T. +62 761 848414  
F. +62 761 849456

### Pontianak

Jl. MT Haryono No. 6  
Pontianak 78121  
T. +62 561 575674  
F. +62 561 575670

### Solo

Jl. Slamet Riyadi 330<sup>a</sup>  
Solo 57145  
T. +62 271 736599  
F. +62 271 733478

### Balikpapan

Ruko Bukit Damai Indah  
Blok I, No. 3, Rt.34  
Jl. MT. Haryono, Gunung  
Bahagia, Balikpapan Selatan  
76114  
T. +62 542 746313  
F. +62 542 746317

## IDX CORNER & INVESTMENT GALLERY

### STIE Malangkucewara

Jl. Terusan Candi Kalasan  
Malang 65142  
T. +62 341 491813  
F. +62 341 495619

### Universitas Muhammadiyah Gresik

Jl. Sumatra 101 GKB  
Gresik 61121  
T. +62 31 3951414  
F. +62 31 3952585

### Universitas Surabaya

Jl. Raya Kalirungkut  
Surabaya 60293  
T. +62 31 2981203  
F. +62 31 2981204

### Universitas Muhammadiyah Malang

Jl. Raya Tlogomas 246  
Malang 65144  
T. +62 341 464318-9  
F. +62 341 460782

### Universitas Siliwangi Tasikmalaya

Jl. Siliwangi No. 24  
Tasikmalaya 46151  
T. +62 265 323685  
F. +62 265 323534

### Politeknik Kediri

Jl. Mayor Bismo No. 27  
Kediri 64121  
T. +62 354 683128  
F. +62 354 683128

### Universitas Negeri Malang

Jl. Surabaya No. 6  
Malang 65145  
T. +62 341 585914  
F. +62 341 55288

### Universitas Negeri Makassar

FakultasEkonomiGedung BT Lt. 2  
Jl. A. P. Pettarani, Kampus UNM, Gunungsari  
Baru  
Makassar 90222  
T. +62 411 889464, 881244  
F. +62 411 887604

### Universitas Muhammadiyah Pontianak

Jl. Ahmad Yani, No. 111  
Pontianak 78124  
T. +62 561 743465  
F. +62 561 766840

### STIE AAS

Jalan Slamet Riyadi No 361  
Kartasura, Surakarta  
T. +62 271 726156  
F. +62 271 726156

### Universitas Tanjungpura Pontianak

Jl. Jendral Ahmad Yani  
Pontianak 78124  
T. +62 561 743465  
F. +62 561 766840

### STIE "AUB" Surakarta

Jl. Mr. Sartono 97, Cengklik  
Nusukan, Surakarta 57135  
T. +62 271 854803  
F. +62 271 853084

### STIESIA Surabaya

Jl. MenurPumpungan 30  
Surabaya  
T. +62 31 5947505  
F. +62 31 5932218

### Universitas Muhammadiyah Sidoarjo

Jl. Majapahit 666 B  
Sidoarjo, JawaTimur  
T. +62 31 8945444  
F. +62 31 8949333

### Universitas Pesantren Tinggi Darul Ulum

Kompleks Pp Darul Ulu, Peterongan  
Jombang, JawaTimur 60281  
T. +62 321 873655  
F. +62 321 875771

### STIE Tri Bhakti

Jl. Teuku Umar No.24  
Cut Meutia Setiakawan, Bekasi  
T. +62 21 8242 9400, 8242 9500  
F. +62 271 726156

### STIKOM BALI

Jl. Raya Puputan No. 86, Renon, Denpasar  
Timur, kota Denpasar  
Bali-80234  
T. +62 361 244445

### Universitas 17 Agustus 1945 Banyuwangi

Jl. AdiSucipto 26  
Banyuwangi, JawaTimur  
T. +62 333 419163  
F. +62 333 419163

## Disclaimer:

Information, opinions and recommendations contained in this document are presented by PT Reliance Sekuritas Indonesia Tbk. from sources that are considered reliable and dependable. This document is not an offer, invitation or any kind of representations to decide to buy or sell stock. Investment decisions taken based on this document is not the responsibility of PT Reliance Sekuritas Indonesia Tbk. PT Reliance Sekuritas Indonesia Tbk. reserves the right to change the contents of this document at any time without prior notice.