

## Weekly IHSG



5,900.85  
-11.21  
-0.19%

## Weekly LQ-45



979.44  
-3.92  
-0.40%

Net Forgn (b) -2,467.23

International	Last	WoW Chg	(%)
DJIA	22,405	55.00	0.25%
Nasdaq	6,496	69.00	1.07%
S&P 500	2,519	17.00	0.68%
FTSE 100	7,373	62.00	0.85%
Nikkei 225	20,356	60.00	0.30%
Hang Seng	27,554	-327.00	-1.17%
Sanghai Comp	3,349	-4.00	-0.12%

Exchange Rates	Last	WoW Chg	(%)
USD / IDR	13472	160.00	1.20%
US \$ Index	93.43	1.26	1.36%
EUR / USD	1.18	-0.01	-1.15%
USD / JPY	112.87	0.58	0.52%
GBP / USD	1.34	-0.02	-1.22%
USD / CNY	6.65	0.03	0.52%
AUD / USD	0.78	-0.01	-1.70%

Others	Last	WoW Chg	(%)
VIX:IND	9.51	-0.08	-0.83%
MSCI Emerging Market	1,082	-20.00	-1.81%

Sector	Last	WoW Chg	(%)
Agriculture	1787	-4.00	-0.22%
Basic Industry	618	6.00	0.98%
Composite	5901	-11.00	-0.19%
Consumer	2499	-36.00	-1.42%
Finance	1014	1.00	0.10%
Infrastructure	1216	2.62	0.22%
Mining	1435	-15.00	-1.03%
Misc Industry	1331	16.00	1.22%
Property	500	-3.00	-0.60%
Trade	921	5.00	0.55%

Source: Bloomberg

**Analyst:**

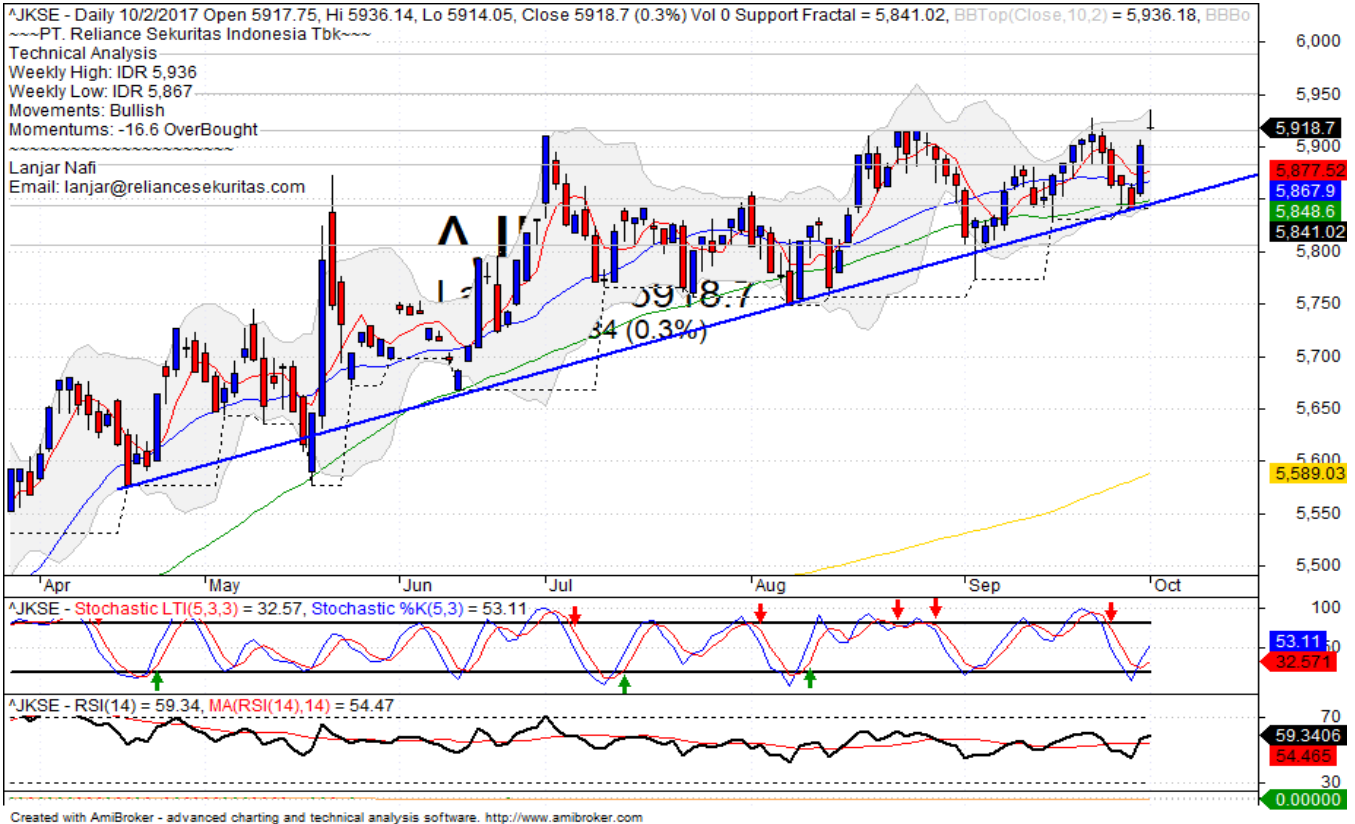
Lanjar Nafi

[lanjar@reliancesekuritas.com](mailto:lanjar@reliancesekuritas.com)

+62 21 5793 0008 ext. 604

your **reliable** partner | 1

### IHSG Technical View



S2	5880	S1	5915	R1	5950	R2	5985
----	------	----	------	----	------	----	------

### Analisis:

- Pergerakan IHSG selama sepekan lalu cenderung tertekan namun ditutup pekan dengan penguatan sehingga rentan pergerakan berada di level 5867-5936.
- IHSG terlihat berhasil *rebound* tepat di *support* MA50 dan *bullish trend* hingga mampu *break out* MA20 dan MA5.
- Indikator *Stochastic* dan Indikator *RSI* pada pekan lalu bergerak *bearish* dan diakhir pekan memberikan signal *golden-cross* menandakan pergerakan selanjutnya cukup pada laju positif.
- Pergerakan IHSG pada minggu ini diperkirakan cukup optimis setelah berhasil *rebound* dan mengkonfirmasi dengan mematahkan MA 20 dan MA5 sebagai *resistance* terdekat. Sehingga diperkirakan IHSG berpeluang besar kembali menguji level tertinggi tahun ini dengan *target* hingga pada *resistance* pertama 5950.

### Property Index Technical View

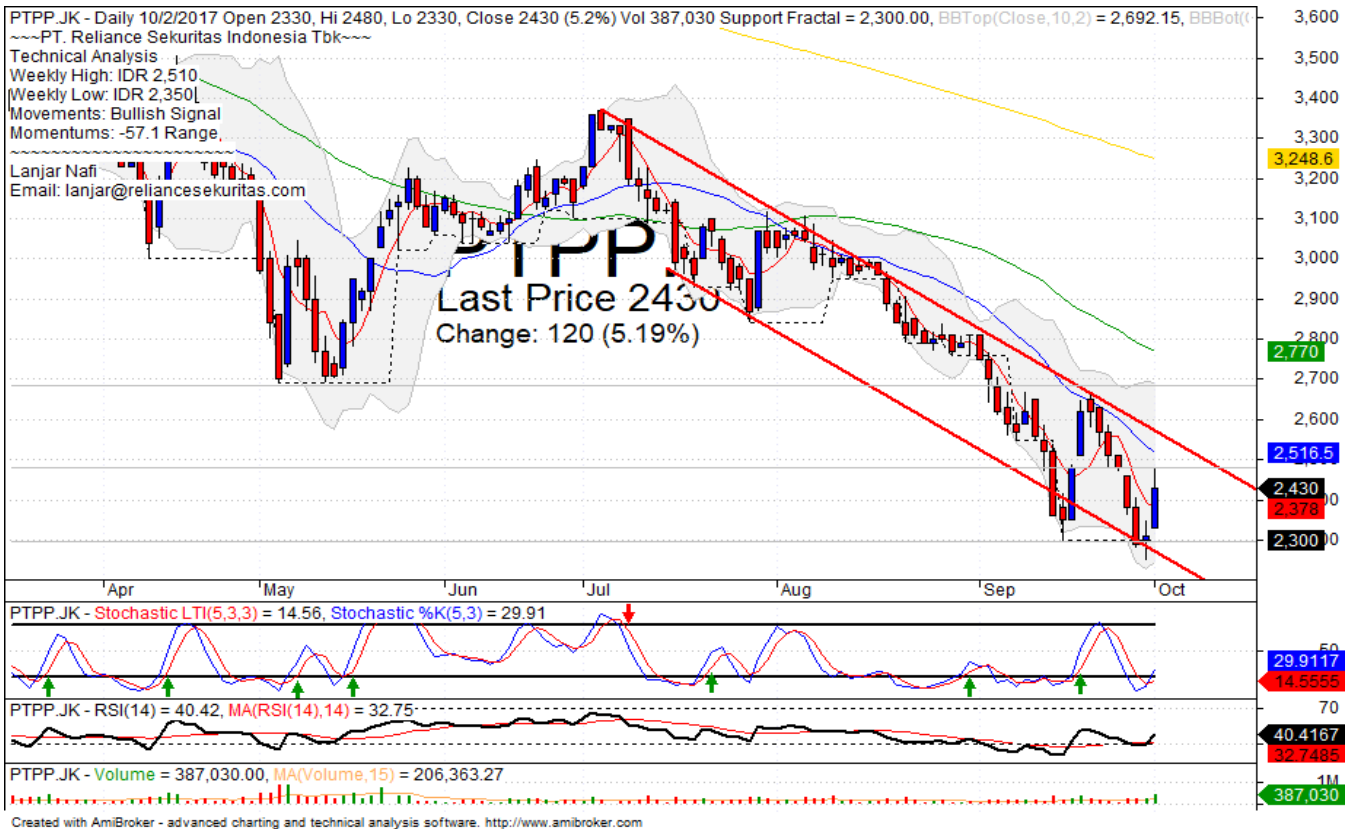


S2	490	S1	495	R1	500	R2	520
----	-----	----	-----	----	-----	----	-----

### Analisis:

- Indeks sektor *Property* tertekan pada minggu sebelumnya namun berhasil *rebound* pada level *lower Bollinger bands* dengan *range* pergerakan 499-504.
- Pergerakan indeks terlihat berpotensi membentuk pola *Head and Shoulder* dengan didahului *bearish trend* dengan level MA200 sebagai *resistance neckline*.
- Indikator *Stochastic* membentuk pola *golden-cross* pada level jenuh jual.
- Minggu ini Indeks diperkirakan menguat menguji level neckline sebelum membentuk pola *head and shoulder* dengan *target* hingga 520. Posisi *stop-loss* jika Indeks tertekan hingga dibawah 490.

### PTPP Technical View



S2	2140	S1	2300	R1	2490	R2	2680
----	------	----	------	----	------	----	------

### Analisis:

- Harga saham tertekan pada minggu lalu hingga melakukan pengujian *support fractal* dengan *range* pergerakan 2350-2510.
- Berpotensi membentuk pola *double bottom* dengan indikasi positif untuk minggu depan.
- Indikator *Stochastic* membentuk pola *golden-cross* diawal pekan dan mencoba bergerak positif dengan Indikator *RSI* yang masih bergerak tertekan.
- Pekan ini harga saham diperkirakan menguat dengan potensi *rebound* pada *level channeling bearish trend* dan *Whipsaw* pada *level MA5*.
- Batas *stop-loss* jika indeks terjadi *break out support* MA5 hingga level 2350.
- Target penguatan hingga target upper Bollinger bands pada level 2700.

## HEAD OFFICE

### Reliance Building

Jl. Pluit Sakti Raya No. 27AB,  
Pluit  
Jakarta 14450  
T. +62 21 661 7768  
F. +62 21 661 9884

## RESEARCH DIVISION

### Robertus Yanuar Hardy

*robertus@reliance-securities.com*

### Rio Adrianus

*rio.adrianus@reliance-securities.com*

### Lanjar Nafi Taulat I

*lanjar@reliance-securities.com*

### Aji Setiawan

*aji@reliance-securities.com*

### Shanti Dwi Jayanti

*santi@reliance-securities.com*

Head of Research

Research Analyst

Technical Research Analyst

Associate Research Analyst

Associate Research Analyst

## EQUITY DIVISION

### Jakarta- Pluit

Jl. Pluit Sakti Raya No. 27AB,  
Pluit  
Jakarta 14450  
T. +62 21 661 7768  
F. +62 21 661 9884

### Bandung

Jl.Cisangkuy No.58  
Bandung 40115  
T. +62 22 721 8200  
F. +62 22 721 9255

### Surabaya - Gubeng

Jl. Bangka No. 22  
Surabaya 60281  
T. +62 31 501 1128  
F. +62 31 503 3196

### Makassar

Jl. Boto Lempangan No. 34 J  
Makassar- Sulawesi Selatan  
T. +62 411 3632388  
F. +62 411 3614634

### Jakarta - Sudirman

Menara Batavia Ground Floor  
Jl.KH.Mas Mansyur Kav 126  
Jakarta 10220  
T. +62 21 57905455  
F. +62 21 57950728

### Tasikmalaya

Ruko Tasik Indah Plaza No.21  
Jl. KHZ Mustofa No. 345  
Tasikmalaya 46121  
T. +62 265 345000  
F. +62 265 345003

### Surabaya - Diponegoro

Jl. Diponegoro No.26D  
Surabaya 60261  
T. +62 31 567 0388  
F. +62 31 561 0528

### Medan

Jl. Teuku Amir Hamzah No.40-O  
Medan 20117  
T. +62 61 6638592  
F. +62 61 6638023

### Jakarta - Kebon Jeruk

Plaza Kebon Jeruk  
Jl.Raya Perjuangan Blok A/2  
Jakarta 11530  
T. +62 21 532 4074  
F. +62 21 536 2157

### Malang

Jl. Guntur No. 19  
Malang 65112  
T. +62 341 347 611  
F. +62 341 347 615

### Bali - Denpasar

Dewata Square Blok A3  
Jl. Letda Tantular Renon  
Denpasar 802361  
T. +62 361 225099  
F. +62 361 245099

### Tangerang

Jl. Pahlawan Seribu Ruko BSD  
Sektor 7 Blok RK kav. 9  
Tangerang 15310  
T. +62 21 5387495  
F. +62 21 5387494

### Pekanbaru

Jl. Jendral Sudirman No.73  
Pekanbaru-Riau  
T. +62 761 848414  
F. +62 761 849456

### Pontianak

Jl. MT Haryono No. 6  
Pontianak 78121  
T. +62 561 575674  
F. +62 561 575670

### Solo

Jl. Slamet Riyadi 330<sup>a</sup>  
Solo 57145  
T. +62 271 736599  
F. +62 271 733478

### Balikpapan

Ruko Bukit Damai Indah  
Blok I, No. 3, Rt.34  
Jl. MT. Haryono, Gunung  
Bahagia, Balikpapan Selatan  
76114  
T. +62 542 746313  
F. +62 542 746317

## IDX CORNER & INVESTMENT GALLERY

### STIE Malangkucewara

Jl. Terusan Candi Kalasan  
Malang 65142  
T. +62 341 491813  
F. +62 341 495619

### Universitas Muhammadiyah Gresik

Jl. Sumatra 101 GKB  
Gresik 61121  
T. +62 31 3951414  
F. +62 31 3952585

### Universitas Surabaya

Jl. Raya Kalirungkut  
Surabaya 60293  
T. +62 31 2981203  
F. +62 31 2981204

### Universitas Muhammadiyah Malang

Jl. Raya Tlogomas 246  
Malang 65144  
T. +62 341 464318-9  
F. +62 341 460782

### Universitas Siliwangi Tasikmalaya

Jl. Siliwangi No. 24  
Tasikmalaya 46151  
T. +62 265 323685  
F. +62 265 323534

### Politeknik Kediri

Jl. Mayor Bismo No. 27  
Kediri 64121  
T. +62 354 683128  
F. +62 354 683128

### Universitas Negeri Malang

Jl. Surabaya No. 6  
Malang 65145  
T. +62 341 585914  
F. +62 341 55288

### Universitas Negeri Makassar

FakultasEkonomiGedung BT Lt. 2  
Jl. A. P. Pettarani, Kampus UNM, Gunungsari  
Baru  
Makassar 90222  
T. +62 411 889464, 881244  
F. +62 411 887604

### Universitas Muhammadiyah Pontianak

Jl. Ahmad Yani, No. 111  
Pontianak 78124  
T. +62 561 743465  
F. +62 561 766840

### STIE AAS

Jalan Slamet Riyadi No 361  
Kartasura, Surakarta  
T. +62 271 726156  
F. +62 271 726156

### Universitas Tanjungpura Pontianak

Jl. Jendral Ahmad Yani  
Pontianak 78124  
T. +62 561 743465  
F. +62 561 766840

### STIE "AUB" Surakarta

Jl. Mr. Sartono 97, Cengklik  
Nusukan, Surakarta 57135  
T. +62 271 854803  
F. +62 271 853084

### STIESIA Surabaya

Jl. MenurPumpungan 30  
Surabaya  
T. +62 31 5947505  
F. +62 31 5932218

### Universitas Muhammadiyah Sidoarjo

Jl. Majapahit 666 B  
Sidoarjo, JawaTimur  
T. +62 31 8945444  
F. +62 31 8949333

### Universitas Pesantren Tinggi Darul Ulum

Kompleks Pp Darul Ulu, Peterongan  
Jombang, JawaTimur 60281  
T. +62 321 873655  
F. +62 321 875771

### STIE Tri Bhakti

Jl. Teuku Umar No.24  
Cut Meutia Setiakawan, Bekasi  
T. +62 21 8242 9400, 8242 9500  
F. +62 271 726156

### STIKOM BALI

Jl. Raya Puputan No. 86, Renon, Denpasar  
Timur, kota Denpasar  
Bali-80234  
T. +62 361 244445

### Universitas 17 Agustus 1945 Banyuwangi

Jl. AdiSucipto 26  
Banyuwangi, JawaTimur  
T. +62 333 419163  
F. +62 333 419163

## Disclaimer:

Information, opinions and recommendations contained in this document are presented by PT Reliance Sekuritas Indonesia Tbk. from sources that are considered reliable and dependable. This document is not an offer, invitation or any kind of representations to decide to buy or sell stock. Investment decisions taken based on this document is not the responsibility of PT Reliance Sekuritas Indonesia Tbk. PT Reliance Sekuritas Indonesia Tbk. reserves the right to change the contents of this document at any time without prior notice.