

Weekly IHSG



6,067.14
18.20
0.30%

Weekly LS 27



145.34
1.40
0.97%

Net Forgn (b) 2,176.16

International	Last	WoW Chg	(%)
DJIA	23,558	199.99	0.86%
Nasdaq	6,889	106.16	1.57%
S&P 500	2,602	23.42	0.91%
FTSE 100	7,410	28.64	0.39%
Nikkei 225	22,496	98.99	0.44%
Hang Seng	29,632	433.00	1.48%
Sanghai Comp	4,048	665.38	19.67%

Exchange Rates	Last	WoW Chg	(%)
USD / IDR	13519	-12.00	-0.09%
US \$ Index	92.80	-0.86	-0.92%
EUR / USD	1.19	0.02	1.62%
USD / JPY	111.40	-0.65	-0.58%
GBP / USD	1.33	0.01	0.90%
USD / CNY	6.61	-0.03	-0.44%
AUD / USD	0.76	0.01	0.81%

Others	Last	WoW Chg	(%)
VIX:IND	9.67	-1.76	-15.40%
MSCI Emerging Market	1,458	322.00	28.35%

Sector	Last	WoW Chg	(%)
Agriculture	1721	-22.57	-1.29%
Basic Industry	659	-2.05	-0.31%
Composite	6067	15.14	0.25%
Consumer	2597	1.57	0.06%
Finance	1067	2.38	0.22%
Infrastructure	1165	6.59	0.57%
Mining	1575	-8.08	-0.51%
Misc Industry	1422	47.44	3.45%
Property	498	-3.40	-0.68%
Trade	901	0.70	0.08%

Source: Bloomberg

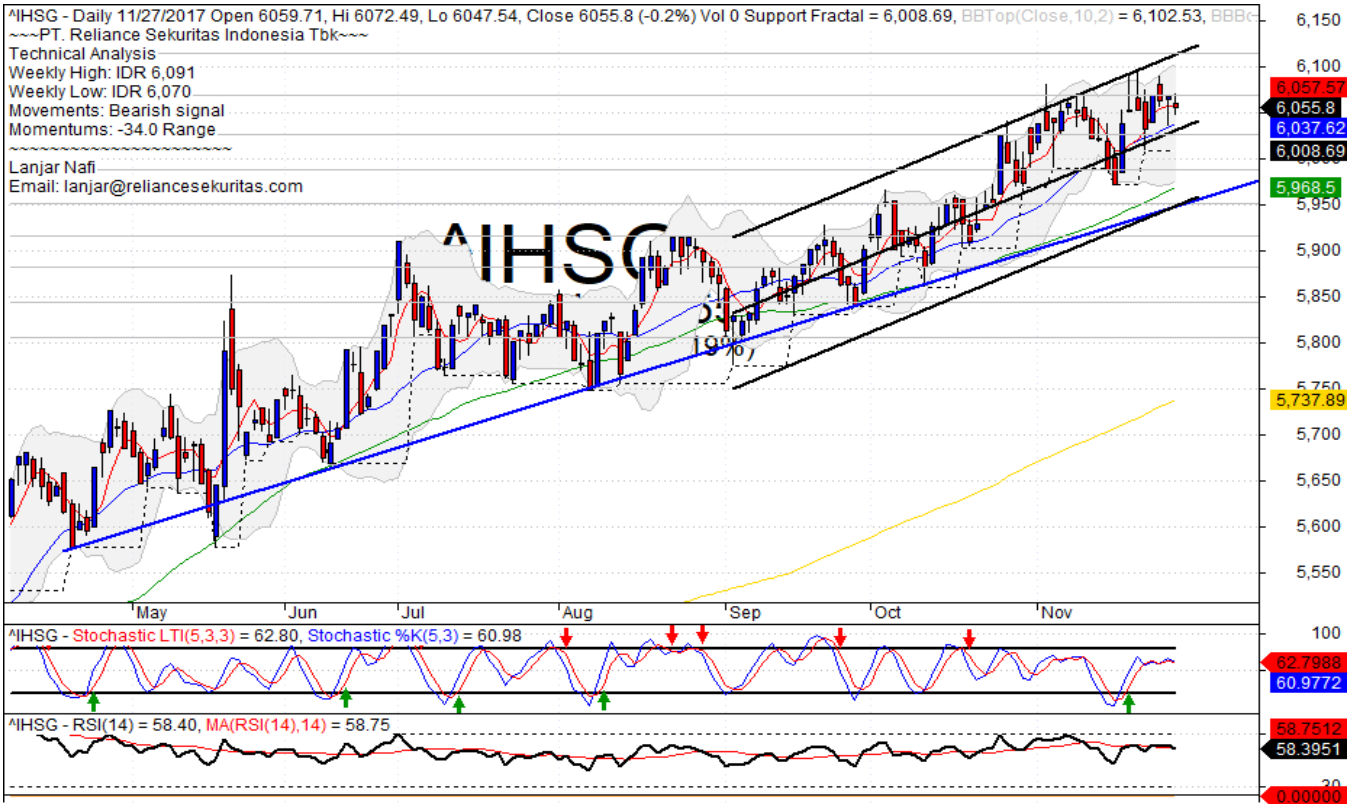
Analyst:

Lanjar Nafi

lanjar@reliancesekuritas.com

+62 21 5793 0008 ext. 604

IHSG Technical View



S2	5990	S1	6025	R1	6070	R2	6110
----	------	----	------	----	------	----	------

Analisis:

- Pergerakan IHSG selama sepekan tertahan pada level resistance upper Bollinger bands dengan bergerak cenderung terkonsolidasi. Rentan perdagangan berada pada level 6070-6091.
- Pergerakan IHSG pada minggu ini diperkirakan kembali tertahan hingga mengalami tekanan melihat pergerakan yang cenderung jenuh dan mencoba menguji level regresi sekaligus MA20 sebagai support terdekat. Indikator Stochastic bergerak jenuh dengan momentum bearish yang mulai terlihat oleh indikator RSI. Batasan stop-loss jika IHSG break out MA20 dilevel 6030. Target pelemahan hingga lower Bollinger bands dilevel 5980.

HEAD OFFICE

Reliance Building

Jl. Pluit Sakti Raya No. 27AB,
Pluit
Jakarta 14450
T. +62 21 661 7768
F. +62 21 661 9884

RESEARCH DIVISION

Lanjar Nafi Taulat I

lanjar@reliancesekuritas.com

Aji Setiawan

aji@reliancesekuritas.com

Shanti Dwi Jayanti

santi@reliancesekuritas.com

Technical Research Analyst

Associate Research Analyst

Associate Research Analyst

EQUITY DIVISION

Jakarta- Pluit

Jl. Pluit Sakti Raya No. 27AB,
Pluit
Jakarta 14450
T. +62 21 661 7768
F. +62 21 661 9884

Bandung

Jl.Cisangkuy No.58
Bandung 40115
T. +62 22 721 8200
F. +62 22 721 9255

Surabaya - Gubeng

Jl. Bangka No. 22
Surabaya 60281
T. +62 31 501 1128
F. +62 31 503 3196

Makassar

Jl. Boto Lempangan No. 34 J
Makassar- Sulawesi Selatan
T. +62 411 3632388
F. +62 411 3614634

Jakarta - Sudirman

Menara Batavia Ground Floor
Jl.KH.Mas Mansyur Kav 126
Jakarta 10220
T. +62 21 57905455
F. +62 21 57950728

Tasikmalaya

Ruko Tasik Indah Plaza No.21
Jl. KHZ Mustofa No. 345
Tasikmalaya 46121
T. +62 265 345000
F. +62 265 345003

Surabaya - Diponegoro

Jl. Diponegoro No.26D
Surabaya 60261
T. +62 31 567 0388
F. +62 31 561 0528

Medan

Jl. Teuku Amir Hamzah No.40-O
Medan 20117
T. +62 61 6638592
F. +62 61 6638023

Jakarta - Kebon Jeruk

Plaza Kebon Jeruk
Jl.Raya Perjuangan Blok A/2
Jakarta 11530
T. +62 21 532 4074
F. +62 21 536 2157

Malang

Jl. Guntur No. 19
Malang 65112
T. +62 341 347 611
F. +62 341 347 615

Bali - Denpasar

Dewata Square Blok A3
Jl. Letda Tantular Renon
Denpasar 802361
T. +62 361 225099
F. +62 361 245099

Tangerang

Jl. Pahlawan Seribu Ruko BSD
Sektor 7 Blok RK kav. 9
Tangerang 15310
T. +62 21 5387495
F. +62 21 5387494

Pekanbaru

Jl. Jendral Sudirman No.73
Pekanbaru-Riau
T. +62 761 848414
F. +62 761 849456

Pontianak

Jl. MT Haryono No. 6
Pontianak 78121
T. +62 561 575674
F. +62 561 575670

Solo

Jl. Slamet Riyadi 330^a
Solo 57145
T. +62 271 736599
F. +62 271 733478

Balikpapan

Ruko Bukit Damai Indah
Blok I, No. 3, Rt.34
Jl. MT. Haryono, Gunung
Bahagia, Balikpapan Selatan
76114
T. +62 542 746313
F. +62 542 746317

IDX CORNER & INVESTMENT GALLERY

STIE Malangkucewara

Jl. Terusan Candi Kalasan
Malang 65142
T. +62 341 491813
F. +62 341 495619

Universitas Muhammadiyah Gresik

Jl. Sumatra 101 GKB
Gresik 61121
T. +62 31 3951414
F. +62 31 3952585

Universitas Surabaya

Jl. Raya Kalirungkut
Surabaya 60293
T. +62 31 2981203
F. +62 31 2981204

Universitas Muhammadiyah Malang

Jl. Raya Tlogomas 246
Malang 65144
T. +62 341 464318-9
F. +62 341 460782

Universitas Siliwangi Tasikmalaya

Jl. Siliwangi No. 24
Tasikmalaya 46151
T. +62 265 323685
F. +62 265 323534

Politeknik Kediri

Jl. Mayor Bismo No. 27
Kediri 64121
T. +62 354 683128
F. +62 354 683128

Universitas Negeri Malang

Jl. Surabaya No. 6
Malang 65145
T. +62 341 585914
F. +62 341 55288

Universitas Negeri Makassar

FakultasEkonomiGedung BT Lt. 2
Jl. A. P. Pettarani, Kampus UNM, Gunungsari
Baru
Makassar 90222
T. +62 411 889464, 881244
F. +62 411 887604

Universitas Muhammadiyah Pontianak

Jl. Ahmad Yani, No. 111
Pontianak 78124
T. +62 561 743465
F. +62 561 766840

STIE AAS

Jalan Slamet Riyadi No 361
Kartasura, Surakarta
T. +62 271 726156
F. +62 271 726156

Universitas Tanjungpura Pontianak

Jl. Jendral Ahmad Yani
Pontianak 78124
T. +62 561 743465
F. +62 561 766840

STIE "AUB" Surakarta

Jl. Mr. Sartono 97, Cengklik
Nusukan, Surakarta 57135
T. +62 271 854803
F. +62 271 853084

STIESIA Surabaya

Jl. MenurPumpungan 30
Surabaya
T. +62 31 5947505
F. +62 31 5932218

Universitas Muhammadiyah Sidoarjo

Jl. Majapahit 666 B
Sidoarjo, JawaTimur
T. +62 31 8945444
F. +62 31 8949333

Universitas Pesantren Tinggi Darul Ulum

Kompleks Pp Darul Ulu, Peterongan
Jombang, JawaTimur 60281
T. +62 321 873655
F. +62 321 875771

STIE Tri Bhakti

Jl. Teuku Umar No.24
Cut Meutia Setiakawan, Bekasi
T. +62 21 8242 9400, 8242 9500
F. +62 271 726156

STIKOM BALI

Jl. Raya Puputan No. 86, Renon, Denpasar
Timur, kota Denpasar
Bali-80234
T. +62 361 244445

Universitas 17 Agustus 1945 Banyuwangi

Jl. AdiSucipto 26
Banyuwangi, JawaTimur
T. +62 333 419163
F. +62 333 419163

Disclaimer:

Information, opinions and recommendations contained in this document are presented by PT Reliance Sekuritas Indonesia Tbk. from sources that are considered reliable and dependable. This document is not an offer, invitation or any kind of representations to decide to buy or sell stock. Investment decisions taken based on this document is not the responsibility of PT Reliance Sekuritas Indonesia Tbk. PT Reliance Sekuritas Indonesia Tbk. reserves the right to change the contents of this document at any time without prior notice.