

## Weekly IHSG



6,582.32  
-37.52  
-0.57%

## Weekly LS 27



157.77  
0.32  
0.20%

Net Forgn (b) -2,561.09

International	Last	WoW Chg	(%)
DJIA	24,538.06	-771.93	-3.05%
Nasdaq	7,257.87	-79.52	-1.08%
S&P 500	2,691.25	-56.05	-2.04%
FTSE 100	7,069.90	-174.51	-2.41%
Nikkei 225	21,181.64	-711.14	-3.25%
Hang Seng	30,583.45	-683.72	-2.19%
Shanghai Comp	3,254.53	-34.50	-1.05%

Exchange Rates		WoW Chg	(%)
USD / IDR	13,757.00	89.00	0.65%
US \$ Index	89.94	0.05	0.06%
EUR / USD	1.23	0.00	0.18%
USD / JPY	105.75	-1.14	-1.07%
GBP / USD	1.38	-0.02	-1.21%
USD / CNY	6.35	0.01	0.13%
AUD / USD	0.78	-0.01	-1.06%

Others		WoW Chg	(%)
VIX:IND	19.59	3.10	18.80%
MSCI Emerging Market	1,182.06	-34.37	-2.83%

Sector		WoW Chg	(%)
Agriculture	1,734.44	70.60	4.24%
Basic Industry	778.33	18.06	2.38%
Composite	6,582.32	-37.49	-0.57%
Consumer	2,838.95	12.41	0.44%
Finance	1,186.58	-23.33	-1.93%
Infrastructure	1,164.58	-3.23	-0.28%
Mining	1,949.58	-79.11	-3.90%
Misc Industry	1,361.85	-9.92	-0.72%
Property	534.94	-0.67	-0.13%
Trade	940.66	-1.68	-0.18%

Source: Bloomberg

**Analyst:**

Lanjar Nafi

[lanjar@reliancesekuritas.com](mailto:lanjar@reliancesekuritas.com)

+62 21 5793 0008 ext. 604

### IHSG Technical View



S2	6378	S1	6500	R1	6585	R2	6720
----	------	----	------	----	------	----	------

### Analisis:

- IHSG pekan lalu bergerak flat terkonsolidasi tertahan pada support MA5 dan MA20 dengan rentan pergerakan 6598-6630.
- Diawal pekan IHSG break out support MA20 dan MA5 dengan indikasi terkoreksi menguji support MA50 (6490). Indikator stochastic terkonsolidasi dengan tekanan trend bearish momentum dari indikator RSI.
- Batasan *stop-loss* jika IHSG tertekan *break out* level psikologis 6500 dengan potensi tertekan menguji level MA50 di level 6336. Sedangkan target penguatan hingga kembali menguji 6600 hingga harga tertinggi di level 6700 jika berhasil *whipsaw* dan *break out* M20.

### Agriculture Index Technical View

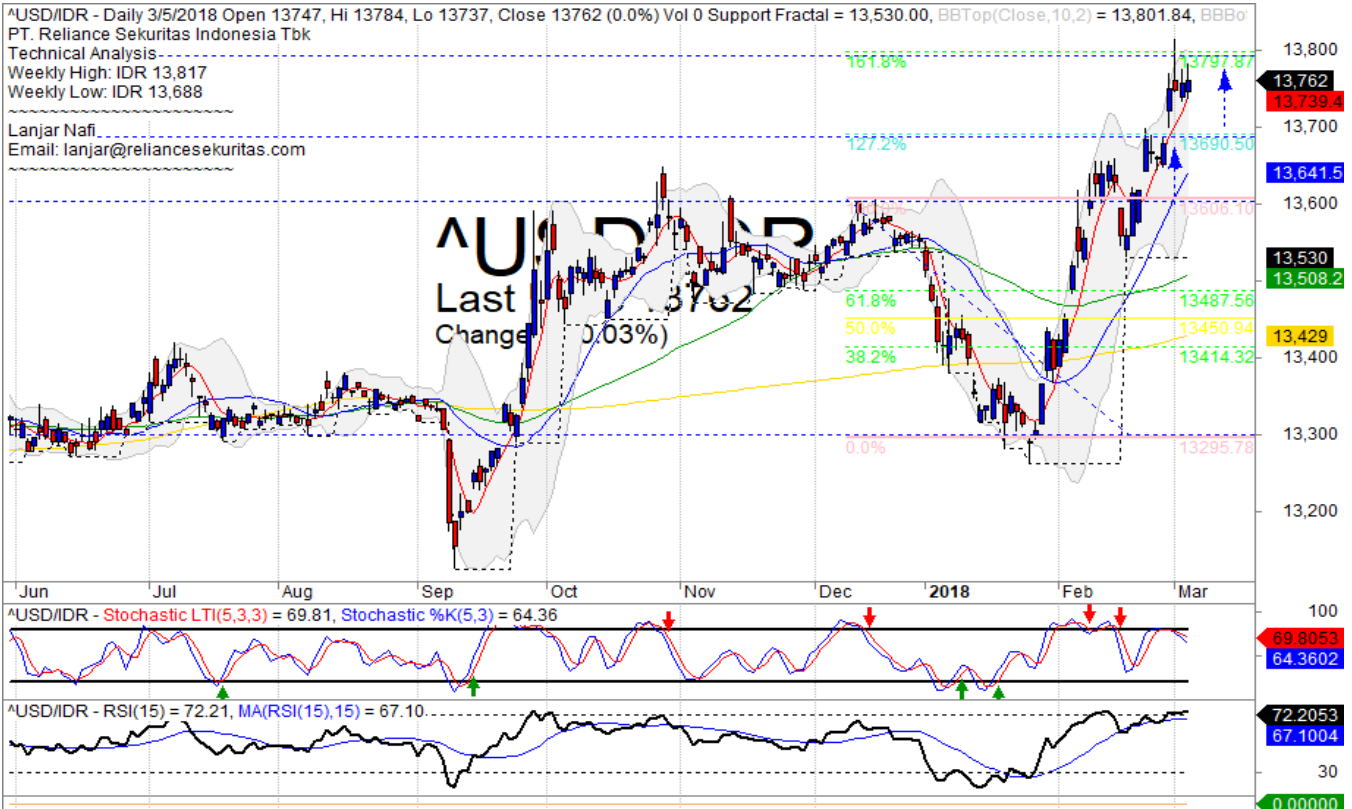


S2	1665	S1	1715	R1	1765	R2	1820
----	------	----	------	----	------	----	------

### Analisis:

- Indeks Agriculture menguat signifikan pada pekan sebelumnya dengan break out MA200. Trading range 1679-1767
- Diawal pekan Indeks Agriculture terlihat membentuk pola false break MA200 dengan indikasi terkoreksi menguji support. Indikasi dead-cross dan bearish momentum reversal terlihat pada indicator Stochastic dan RSI.
- Batasan *stop-loss* jika harga kembali tertekan hingga *support MA5* di *level 1700*. Potensi pelemahan hingga level 1665.

USD/IDR Technical View



S2	13600	S1	13685	R1	13800	R2	13900
----	-------	----	-------	----	-------	----	-------

**Analisis:**

- Pergerakan USD/IDR tertekan hingga kembali *break out level* terendah selama 2 tahun. *Trading range* pada pekan lalu direntan 13688-13817.
- USD/IDR melanjutkan tekanannya diawal pekan hingga mendekati level support 13800. Indikasi cukup negative dengan momentum RSI yang masih mengarah pada tekanan.
- Batasan *stop-loss* jika USD/IDR *break out* 13800 level tertinggi dengan potensi melemah hingga 13900.

## HEAD OFFICE

### Reliance Building

Jl. Pluit Sakti Raya No. 27AB,  
Pluit  
Jakarta 14450  
T. +62 21 661 7768  
F. +62 21 661 9884

## RESEARCH DIVISION

### Lanjar Nafi Taulat I

*lanjar@reliancesekuritas.com*

### Aji Setiawan

*aji@reliancesekuritas.com*

### Shanti Dwi Jayanti

*santi@reliancesekuritas.com*

Technical Research Analyst

Associate Research Analyst

Associate Research Analyst

## EQUITY DIVISION

### Jakarta- Pluit

Jl. Pluit Sakti Raya No. 27AB,  
Pluit  
Jakarta 14450  
T. +62 21 661 7768  
F. +62 21 661 9884

### Bandung

Jl.Cisangkuy No.58  
Bandung 40115  
T. +62 22 721 8200  
F. +62 22 721 9255

### Surabaya - Gubeng

Jl. Bangka No. 22  
Surabaya 60281  
T. +62 31 501 1128  
F. +62 31 503 3196

### Makassar

Jl. Boto Lempangan No. 34 J  
Makassar- Sulawesi Selatan  
T. +62 411 3632388  
F. +62 411 3614634

### Jakarta - Sudirman

Menara Batavia Ground Floor  
Jl.KH.Mas Mansyur Kav 126  
Jakarta 10220  
T. +62 21 57905455  
F. +62 21 57950728

### Tasikmalaya

Ruko Tasik Indah Plaza No.21  
Jl. KHZ Mustofa No. 345  
Tasikmalaya 46121  
T. +62 265 345000  
F. +62 265 345003

### Surabaya - Diponegoro

Jl. Diponegoro No.26D  
Surabaya 60261  
T. +62 31 567 0388  
F. +62 31 561 0528

### Medan

Jl. Teuku Amir Hamzah No.40-O  
Medan 20117  
T. +62 61 6638592  
F. +62 61 6638023

### Jakarta - Kebon Jeruk

Plaza Kebon Jeruk  
Jl.Raya Perjuangan Blok A/2  
Jakarta 11530  
T. +62 21 532 4074  
F. +62 21 536 2157

### Malang

Jl. Guntur No. 19  
Malang 65112  
T. +62 341 347 611  
F. +62 341 347 615

### Bali - Denpasar

Dewata Square Blok A3  
Jl. Letda Tantular Renon  
Denpasar 802361  
T. +62 361 225099  
F. +62 361 245099

### Tangerang

Jl. Pahlawan Seribu Ruko BSD  
Sektor 7 Blok RK kav. 9  
Tangerang 15310  
T. +62 21 5387495  
F. +62 21 5387494

### Pekanbaru

Jl. Jendral Sudirman No.73  
Pekanbaru-Riau  
T. +62 761 848414  
F. +62 761 849456

### Pontianak

Jl. MT Haryono No. 6  
Pontianak 78121  
T. +62 561 575674  
F. +62 561 575670

### Solo

Jl. Slamet Riyadi 330<sup>a</sup>  
Solo 57145  
T. +62 271 736599  
F. +62 271 733478

### Balikpapan

Ruko Bukit Damai Indah  
Blok I, No. 3, Rt.34  
Jl. MT. Haryono, Gunung  
Bahagia, Balikpapan Selatan  
76114  
T. +62 542 746313  
F. +62 542 746317

## IDX CORNER & INVESTMENT GALLERY

### STIE Malangucecwara

Jl. Terusan Candi Kalasan  
Malang 65142  
T. +62 341 491813  
F. +62 341 495619

### Universitas Muhammadiyah Gresik

Jl. Sumatra 101 GKB  
Gresik 61121  
T. +62 31 3951414  
F. +62 31 3952585

### Universitas Surabaya

Jl. Raya Kalirungkut  
Surabaya 60293  
T. +62 31 2981203  
F. +62 31 2981204

### Universitas Muhammadiyah Malang

Jl. Raya Tlogomas 246  
Malang 65144  
T. +62 341 464318-9  
F. +62 341 460782

### Universitas Siliwangi Tasikmalaya

Jl. Siliwangi No. 24  
Tasikmalaya 46151  
T. +62 265 323685  
F. +62 265 323534

### Politeknik Kediri

Jl. Mayor Bismo No. 27  
Kediri 64121  
T. +62 354 683128  
F. +62 354 683128

### Universitas Negeri Malang

Jl. Surabaya No. 6  
Malang 65145  
T. +62 341 585914  
F. +62 341 55288

### Universitas Negeri Makassar

FakultasEkonomiGedung BT Lt. 2  
Jl. A. P. Pettarani, Kampus UNM, Gunungsari  
Baru  
Makassar 90222  
T. +62 411 889464, 881244  
F. +62 411 887604

### Universitas Muhammadiyah Pontianak

Jl. Ahmad Yani, No. 111  
Pontianak 78124  
T. +62 561 743465  
F. +62 561 766840

### STIE AAS

Jalan Slamet Riyadi No 361  
Kartasura, Surakarta  
T. +62 271 726156  
F. +62 271 726156

### Universitas Tanjungpura Pontianak

Jl. Jendral Ahmad Yani  
Pontianak 78124  
T. +62 561 743465  
F. +62 561 766840

### STIE "AUB" Surakarta

Jl. Mr. Sartono 97, Cengklik  
Nusukan, Surakarta 57135  
T. +62 271 854803  
F. +62 271 853084

### STIESIA Surabaya

Jl. MenurPumpungan 30  
Surabaya  
T. +62 31 5947505  
F. +62 31 5932218

### Universitas Muhammadiyah Sidoarjo

Jl. Majapahit 666 B  
Sidoarjo, JawaTimur  
T. +62 31 8945444  
F. +62 31 8949333

### Universitas Pesantren Tinggi Darul Ulum

Kompleks Pp Darul Ulu, Peterongan  
Jombang, JawaTimur 60281  
T. +62 321 873655  
F. +62 321 875771

### STIE Tri Bhakti

Jl. Teuku Umar No.24  
Cut Meutia Setiakawan, Bekasi  
T. +62 21 8242 9400, 8242 9500  
F. +62 271 726156

### STIKOM BALI

Jl. Raya Puputan No. 86, Renon, Denpasar  
Timur, kota Denpasar  
Bali-80234  
T. +62 361 244445

### Universitas 17 Agustus 1945 Banyuwangi

Jl. AdiSucipto 26  
Banyuwangi, JawaTimur  
T. +62 333 419163  
F. +62 333 419163

## Disclaimer:

Information, opinions and recommendations contained in this document are presented by PT Reliance Sekuritas Indonesia Tbk. from sources that are considered reliable and dependable. This document is not an offer, invitation or any kind of representations to decide to buy or sell stock. Investment decisions taken based on this document is not the responsibility of PT Reliance Sekuritas Indonesia Tbk. PT Reliance Sekuritas Indonesia Tbk. reserves the right to change the contents of this document at any time without prior notice.